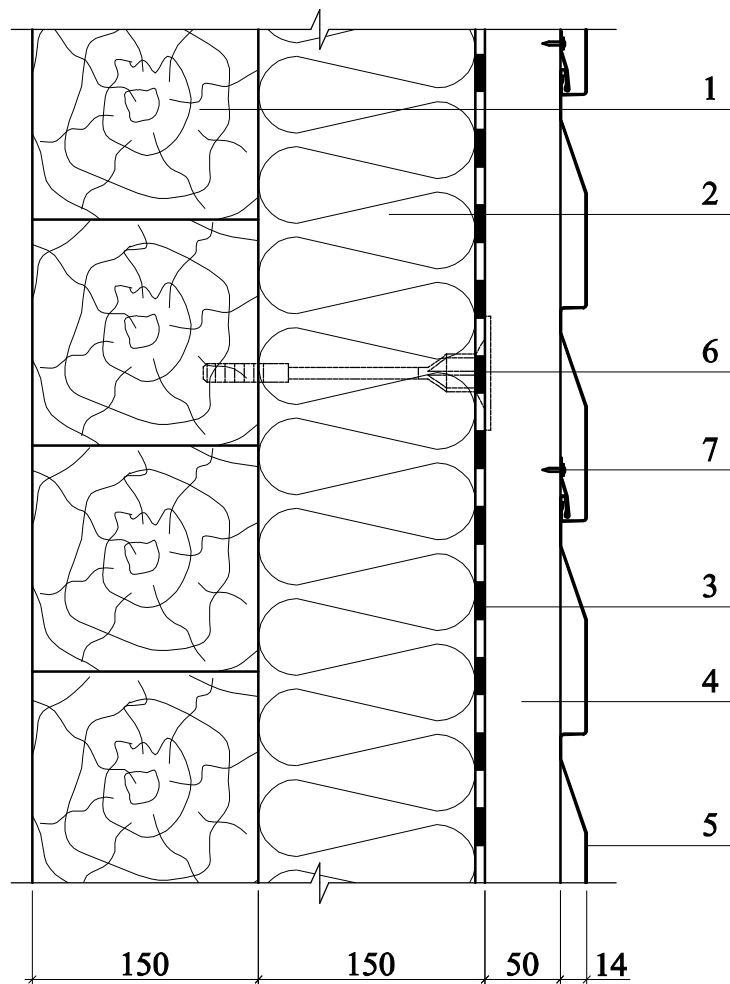


**Схема утепления наружной стены
из бруса толщиной 150 мм
(вертикальный разрез)**



- 1 - утепляемая стена
- 2 - утеплитель
- 3 - ветрозащитная пленка
- 4- воздушный зазор
- 5 - сайдинг
- 6 - дюбель тарельчатый
- 7 - саморез

Вентиляционный зазор, проходящий вдоль всего фасада, должен обязательно иметь связь с внешним воздухом поверху и понизу фасада - для обеспечения постоянного потока воздуха.